



Manual de Operación

**REPRODUCTOR DE DISCO COMPACTO (CD/MP3)
CON RADIO AM/FM ESTEREO Y PUERTO USB**

MODELO: NPB-429



**FAVOR DE LEER EL MANUAL COMPLETAMENTE ANTES DE OPERAR
ESTE PRODUCTO. CONSERVAR EL MANUAL PARA FUTURAS
REFERENCIAS.**

NOTAS IMPORTANTES

INTRODUCCION

Gracias Por la compra de nuestros productos.

Favor de leer y entender completamente este manual, para saber como operar este producto adecuadamente. Después de finalizar de leer el manual, guardarlo en un lugar seguro para futuras referencias.

ADVERTENCIA

Para prevenir riesgos de fuego o choque eléctrico, no exponer este producto a la lluvia, humedad, goteo o salpicadura de agua. Para evitar riesgo de choque eléctrico, no abrir este producto. En caso de ser necesario referir todo servicio a personal calificado.

PRECAUCION

El uso de controles, ajustes o procedimientos diferentes a los explicados en este manual pueden ocasionar exposición a radiación láser peligrosa.

PELIGRO

Se presenta radiación láser invisible al abrir el compartimiento del disco compacto y liberar los seguros. Evitar la exposición directa al rayo láser ya que esto puede dañar sus ojos.

CLASS 1 LASER PRODUCT
LUOKAN 1 LASERLAITE
KLASS 1 LASERAPPARAT

Este reproductor de disco compacto es clasificado como un Producto Láser Clase 1.

La etiqueta de Producto Láser Clase 1 esta localizada en la parte posterior del gabinete.

NOTA: El fabricante no asume responsabilidad alguna por interferencias a cualquier radio o TV causadas por modificaciones no autorizadas, el usuario puede perder la autoridad para operar este producto.

Evitar instalar este producto en los lugares que se describen a continuación:

1. Lugares expuestos a los rayos directos del sol, cerca de productos radiadores de calor como calentadores eléctricos, en la parte superior de un equipo que radie calor, etc.
2. Lugares cerrados con poca ventilación o lugares con polvo.
3. Lugares sujetos a vibraciones constantes.
4. Lugares con humedad.

La ventilación normal del producto no debe ser impedida de ninguna forma para prevenir sobrecalentamiento interno.

Operar los interruptores y controles como se indica en el manual.

Antes de encender el producto por primera vez, asegurarse que el cordón de alimentación esta instalado adecuadamente.

Después de usar los discos compactos, colocarlos en su estuche y almacenarlos en un lugar fresco para evitar daños debido al calor.

PRECAUCION: PARA REDUCIR EL RIESGO DE CHOQUE ELÉCTRICO NO REMOVER LA CUBIERTA (O TAPA), DENTRO DE ESTE APARATO NO HAY PARTES QUE EL USUARIO PUEDA DARLE SERVICIO, ACUDIR A UN CENTRO DE SERVICIO AUTORIZADO O CON PERSONAL CALIFICADO.

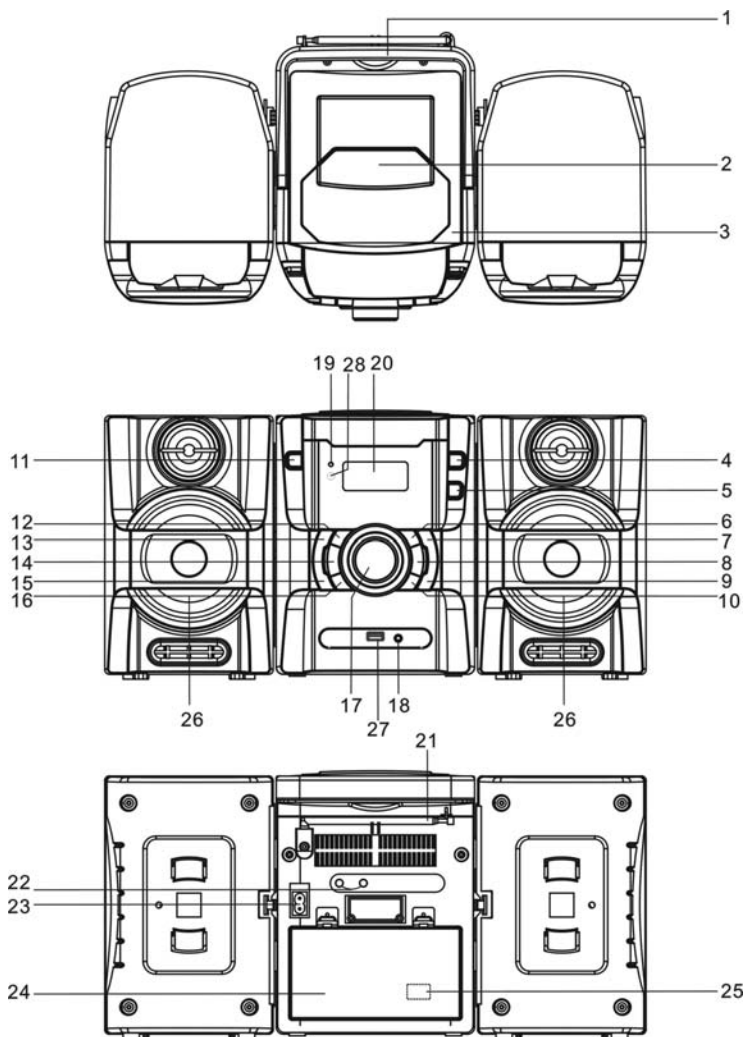
ADVERTENCIA:

Remover las baterías si están agotadas o si el producto no va ser usado por un periodo largo de tiempo. El uso incorrecto de las baterías puede causar fuga de acido, esto puede corroer el compartimiento o causar que las baterías exploten.

No mezclar batería de diferente tipo, por ejemplo alcalinas con zinc carbón. No usar baterías nuevas con usadas.

Al reemplazar las baterías, reemplazar todas las baterías al mismo tiempo.

DESCRIPCION DE PARTES

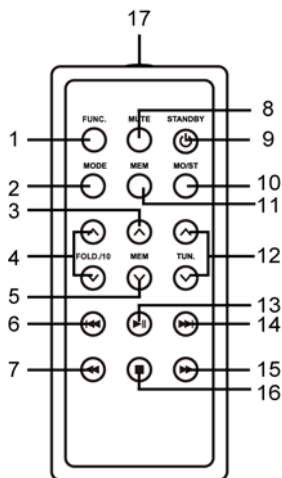


DESCRIPCION DE PARTES

1. ASA / AGARRADERA
2. COMPARTIMIENTO DEL CD
3. ABRIR/CERRAR PUERTA DEL CD
4. BOTÓN DE FUNCIÓN
5. BOTÓN DE MONOAURAL/ESTEREO
6. BOTÓN DE BUSCAR/SALTAR ADELANTE CD / SINTONIA + FM “▶▶”
7. BOTON DE REPRODUCIR/PAUSAR CD “▶ ||”
8. BOTÓN DE MODO “MODE”
9. BOTÓN DE DETENER CD “■”
10. BOTÓN DE SALTA/BUSCAR ATRÁS CD / SINTONIA – FM “◀◀”
11. BOTÓN DE ESPERA
12. BOTÓN DE CARPETA +/-10 CD
13. BOTÓN DE MEMORIA+ “MEM+”MEM BUTTON
14. BOTÓN DE MEMORIA “MEM”
15. BOTÓN DE MEMORIA- “MEM-“
16. BOTÓN DE CARPETA -/-10 CD
17. CONTROL DE VOLUMEN
18. CONECTOR DE ENTRADA AUXILIAR
19. INDICADOR DE ESPERA
20. PANTALLA DE CRISTAL LIQUIDO
21. ANTENA TELECOPICA DE FM
22. CONECTORES DE ENTRADA PARA BOCINAS (IZQUIERDA Y DERECHA)
23. CONECTOR DE ENTRADA DE Vca
24. COMPARTIMIENTO DE LAS BATERIAS
25. SELECTOR DE VOLTAJE (SOLO PARA VERSION DE VOLTAJE DUAL)
26. BOCINAS
27. PUERTO USB
28. SENSOR INFRARROJO

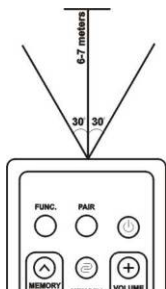
REMOTE CONTROL

1. KEY DE FUNCIÓN
2. KEY DE MODO “MODE”
3. KEY DE MEMORIA+ “MEM+”MEM BUTTON
4. KEY DE CARPETA +/-10 CD
5. KEY DE MEMORIA- “MEM-“
6. SALTE BOTÓN (◀◀)
7. BUSCAR ABAJO (◀◀) KEY
8. TECLA MUTE
9. KEY DE ESPERA
10. KEY DE MONOAURAL/ESTEREO
11. KEY DE MEMORIA “MEM”
12. KEY DE TUNING UP/ ABAJO
13. KEY DE REPRODUCIR/PAUSAR CD (▶||)
14. SKIP UP (▶▶) KEY
15. SEARCH UP (▶▶) KEY
16. KEY DE DETENER CD “■”
17. SENSOR REMOTO



NOTAS:

Todos los botones del mando a distancia tiene la misma función que los de la unidad principal.

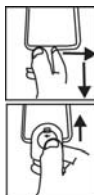


OPERACIÓN DEL CONTROL REMOTO

Para operar la unidad con el control remoto, apunte el mando a distancia hacia el sensor remoto del panel frontal y presionar el botón correspondiente en el mando a distancia. El control remoto funciona mejor dentro de un intervalo de 6 ~ 7 metros desde el panel frontal y en un ángulo de 30 grados. Condiciones de luz brillante luz solar o habitación puede interferir con el control remoto. Si el control remoto no es satisfactoria o deja de funcionar por completo, primero trate de sustituir las pilas del control remoto, a continuación, intente reducir las condiciones de iluminación del ambiente.

INSTALACIÓN DE LA BATERÍA DE LITIO DE CONTROL REMOTO

- El control remoto incluye un CR2025 (3V) de la batería de litio.
- Para sustituir la batería, empuje suavemente el cierre en la dirección correcta de acuerdo con las instrucciones y luego extraiga el compartimento de la batería. Lleve la batería drenado e instale una batería nueva batería (CR-2025) en el compartimiento con la polaridad positiva upwarded. A continuación, push el compartimiento de nuevo a su posición con un "clic" indica que la instalación acabado



FUENTES DE ALIMENTACIÓN

Esta unidad puede operar con con baterías Vcc ó con Vca (tomacorriente)

1. OPERACIÓN CON BATERÍAS (Vcc)

Remover la tapa del compartimiento de las baterías.

Insertar 8 baterías de 1,5 Vcc tamaño "D", "UM-1" o equivalentes (no incluidas), verificando la correcta polaridad cómo se observa en el interior del compartimiento. Recomendamos el uso de baterías alcalinas.

Colocar la tapa del compartimiento de las baterías nuevamente.

PRECAUCION

Remover las baterías si están agotadas o si el producto no va ser usado por un periodo largo de tiempo.

Las baterías contienen sustancias químicas, estas deben ser desechadas de forma adecuada para evitar daños al medioambiente.

2. OPERACIÓN CON Vca

Sacar el cordón de alimentación localizado en el interior del compartimiento de las baterías.

Verificar que el voltaje de su localidad corresponde con el voltaje marcado en el producto o manual.

Conectar el extremo del cordón de alimentación en el conector de entrada de Vca del producto, entonces conectar el otro extremo del cordón de alimentación (clavija) en un tomacorriente.

Asegurarse de ajustar el selector de voltaje, al voltaje de su localidad (opcional, solo para versión con voltaje dual).

FUNCIONES BASICAS

CONEXIÓN DE LAS BOCINAS

Antes de encender la unidad, favor de conectar las bocinas primero. Conectar cada bocina en el correspondiente conector de entrada localizado en la parte posterior de la unidad. Asegurarse de conectar la bocina izquierda en el correspondiente conector izquierdo y la bocina derecha en el correspondiente conector derecho. El conector de la bocina izquierda esta identificado con la letra "L" y el de la bocina derecha con la letra "R".

ENCENDIENDO LA UNIDAD

Antes de encender la unidad, asegurarse que todas las conexiones están hechas de forma adecuada.

Cuando la unidad esta conectada a la fuente de alimentación, el indicador de espera se enciende.

Presionar el botón de "ESPERA" para encender la unidad, entonces presionar el botón de "FUNCIÓN" para seleccionar el modo de operación de Radio, CD, Entrada auxiliar ó USB.

AJUSTE DEL VOLUMEN

Girar el control de "VOLUMEN" para ajustar el volumen al nivel deseado.

OPERACIÓN DEL RADIO

SINTONIZANDO UNA ESTACION DE RADIO

1. Presionar el botón de "FUNCIÓN" hasta seleccionar el modo de "RADIO".
2. Presionar el botón de "MO/ST" para seleccionar el modo de FM estéreo ó FM monoaural.
3. Presionar "◀" ó "▶" para sintonizar la estación deseada. La pantalla despliega la frecuencia de la estación sintonizada, por ejemplo: FM 97.9 MHz
4. Ajustar el volumen al nivel deseado a través del control de volumen.
5. Cuando sintoniza una estación de FM, extender la antena telescópica completamente y girarla para una mejor recepción. Si la estación es FM estéreo, el indicador de FM estéreo se enciende.
6. Para desactivar la función de radio, presionar el botón de "FUNCIÓN" para seleccionar la función de CD, Entrada Auxiliar ó USB ó apagar la unidad presionando el botón de "ESPERA"

ESCANEAO AUTOMATICO DE LAS ESTACIONES DE RADIO (BUSQUEDA)

Presionar y sostener "▶ ||" por aproximadamente 2 segundos, la unidad inicia el escaneo automático de las estaciones de radio de la frecuencia más baja a la alta, almacenando en memoria las estaciones con señal fuerte encontradas (hasta 20 estaciones). Al finalizar el escaneo, la unidad sintoniza automáticamente la estación almacenada en la memoria P01, presionar "◀" ó "▶" para sintonizar otra estación almacenada en memoria.

ALMACENAMIENTO MANUAL DE LAS ESTACIONES EN MEMORIA

Puede almacenar hasta 20 estaciones de radio en memoria (FM y FM Estéreo) presionando "MEM", con esto puede escuchar las estaciones deseadas directa y rápidamente, sin necesidad de escanear las estaciones nuevamente.

1. Presionar el botón de "FUNCIÓN" hasta seleccionar el modo de "RADIO".
2. Presionar "◀" ó "▶" para sintonizar la estación deseada (FM ó FM Estéreo)
3. Presionar "MEM" y la pantalla despliega el número de memoria "P01", presionar "M-" ó "M+" para seleccionar el primer numero de memoria de almacenamiento.
4. Presionar "MEM" nuevamente para almacenar la estación en el número de memoria seleccionado.
5. Sintonizar la siguiente estación que desea almacenar en memoria, repetir los pasos 3 y 4 para almacenarla en memoria. Hasta 20 estaciones pueden almacenarse en memoria.
6. Una vez que las estaciones están almacenadas en memoria, presionar "M-" ó "M+" para sintonizar las estaciones directamente.

OPERACIÓN DEL DISCO COMPACTO

Esta unidad puede reproducir todos los discos audio digital CD/MP3, discos grabables CD-R, discos regrabables CD-RW y disco digital de audio CD-DA finalizados adecuadamente.

COLOCANDO UN DISCO

1. Presionar el botón de “FUNCIÓN” hasta seleccionar el modo de disco compacto “CD”.
2. Presionar el área para Abrir la puerta del compartimiento del disco y la pantalla despliega “oP”.
3. Colocar un disco de audio CD/MP3 en la bandeja con el lado con la etiqueta hacia arriba.
4. Cerrar la puerta del compartimiento del disco.
En la pantalla empieza a destellar “ – – ” y después de unos segundos despliega el número total de pistas del disco e inicia automáticamente la reproducción de la primera pista.
5. Para remover el disco, detener la reproducción del disco y esperar que deje de girar, entonces abrir la puerta del compartimiento y la pantalla despliega “oP”, sujetar el disco por el borde y removerlo cuidadosamente.



Notas:

Asegurarse que el disco deje de girar antes de abrir la puerta del compartimiento.

Para asegurar una buena operación del sistema, esperar a que el reproductor lea completamente el disco antes de iniciar la reproducción del mismo.

Si no hay ningún disco colocado en el compartimiento o el disco está colocado mal, la pantalla despliega “NO”.

REPRODUCCION DEL DISCO

1. La unidad inicia automáticamente la reproducción de la primera pista del disco después de terminar de leerlo y la pantalla despliega el indicador de reproducción “”
Durante la reproducción, presionar “▶ ||” para pausarla y el indicador de reproducción “” y el número de la pista actual destellan en la pantalla.
Presionar “▶ ||” nuevamente para volver a la reproducción en el punto donde se pauso.
2. Durante la reproducción, presionar “■” para detener la reproducción y la pantalla despliega el número total de pistas del disco.

SELECCIÓN DE UNA PISTA / PUNTO / CARPETA PARA SELECCIONAR UNA PISTA DESEADA

Presionar “◀◀” o “▶▶” en el modo detenido o de reproducción hasta que el número de la pista deseada se despliega en la pantalla.

En el modo detenido, presionar “▶ ||” para iniciar la reproducción de la pista seleccionada.

SELECCIÓN DE UN PUNTO ESPECÍFICO EN UNA PISTA (BUSQUEDA A VELOCIDAD RAPIDA)

Presionar y sostener “◀◀” o “▶▶” durante la reproducción para buscar un punto específico dentro de la pista actual hacia atrás o hacia delante a alta velocidad, al encontrar el punto deseado liberar el botón para continuar la reproducción desde dicho punto.

PARA SELECCIONAR UNA PISTA QUE NÚMERO EXCEDE DE 10

Para seleccionar un número de pista mayor a 10, presionar “CARPETA+/-10” ó “CARPETA +/-10” cada vez que desea saltar 10 pistas hacia atrás ó hacia delante, entonces presionar “◀◀” o “▶▶” para seleccionar la pista deseada. Por ejemplo, para seleccionar la pista 17 estando en la pista 1, presionar “CARPETA+/-10” y entonces presionar “▶▶” seis veces inmediatamente.

PARA SELECCIONAR UNA CARPETA (PARA DISCOS CON FORMATO MP3 QUE TIENEN MAS DE UNA CARPETA)

Esto solo opera si el disco contiene más de una carpeta.

Para saltar a la carpeta deseada durante la reproducción, presionar y sostener “CARPETA-/-10” o “CARPETA+/+10” para saltar a la carpeta anterior o siguiente respectivamente.

PROGRAMAR REPRODUCCION

Es posible programar el orden deseado de la reproducción de las pistas en el modo detenido. Pueden almacenarse programarse en memoria hasta 20 pistas para un disco con formato de audio normal y 99 pistas para un disco con formato MP3.

1. En el modo detenido, presionar “MEN” para entrar al modo de programa, el indicador de programa “**P**” empieza a destellar y la pantalla despliega “P01”.
2. Presionar “◀” o “▶” para seleccionar el número de la pista deseada a programar (por ejemplo pista 2).
3. Presionar “MEM” nuevamente para almacenar en memoria la pista seleccionada y el indicador en la pantalla cambia a “P02”.
4. Repetir los pasos 2 y 3 para almacenar las demás pistas deseadas.
5. Presionar “▶ ||” para iniciar la reproducción de la primera pista del programa.
6. Presionar “■” para detener la reproducción del programa.

Para borrar el programa de memoria

Para borrar el programa de reproducción de memoria hay dos formas:

1. Presionar “■” cuando el disco esta detenido ó presionar “■” dos veces cuando el disco esta en reproducción para borrar el programa de la memoria.
2. Abrir la tapa del compartimiento del disco y el programa se borra de memoria.

REPETIR REPRODUCCION

Puede reproducir una o todas las pistas del disco repetidamente.

Repetir una pista

1. Estando en el modo de reproducción; presionar “MODE” hasta que el indicador de repetir “↺” se despliega en la pantalla, la pista actual en reproducción se repite continuamente hasta presionar “■”.
2. Para cancelar la función de repetir, presionar “MODE” hasta que el indicador de repetir “↺” desaparece de la pantalla.

Repetir todas las pistas del disco

1. Estando en el modo de reproducción; presionar “MODE” hasta que el indicador de repetir “↻” se despliega en la pantalla, todas las pistas del disco se reproducen repetidamente hasta presionar “■”.
2. Para cancelar la función de repetir, presionar “MODE” hasta que el indicador de repetir “↻” desaparece de la pantalla.

Repetir la carpeta actual (para discos con formato MP3 que contienen más de una carpeta)

1. Estando en el modo de reproducción; presionar “MODE” hasta que el indicador de repetir “↺” y el indicador de carpeta “**FOLDER**” se despliegan en la pantalla, todas las pistas de la carpeta actual se reproducen repetidamente hasta presionar “■”.
2. Para cancelar la función de repetir, presionar “MODE” hasta que el indicador de repetir “↺” y el indicador de carpeta “**FOLDER**” desaparecen de la pantalla.

ESPECIFICACIONES

GENERAL

Fuentes de alimentación: Vca:	110/220 Vca ~60/50 Hz
	Vcc: 12 Vcc (8 x 1,5 Vcc Baterías “D” o “UM-1”)
Potencia de entrada Vca:	20 W
Peso:	3.4 kg aproximadamente
Dimensiones de la unidad:	175 x 240 x 223 mm aproximadamente
Dimensiones por bocina:	140 x 294 x 219 mm aproximadamente
Temperatura de operación:	5 °C a 35 °C

SECCION DE RADIO

Bandas de recepción:	FM / FM Estéreo
Rango de frecuencias:	87.5 MHz – 108 MHz

SECCION DE CD

Captador óptico:	3 – rayos láser
Respuesta de frecuencia:	100 Hz – 16 kHz

SECCION DE AUDIO

Potencia de salida:	2 x 2.5 W máximo
Conector de entrada auxiliar:	Conector estéreo de 3.5 mm de diámetro

ACCESORIOS

Manual de operación	1
Control remote	1
Cordón de alimentación de Vca	1

LAS ESPECIFICACIONES Y EL DISEÑO DE ESTE PRODUCTO ESTAN SUJETOS A CAMBIOS SIN PREVIO AVISO PARA MEJORAS DE LOS MISMOS