



Cámara de Acción

Resistente al agua - Alta Definición Completa

PLEASE NOTE: Instructions for viewing video on mobile phones. When using IPHONE, Video on "GoPlus Cam" apps cannot be saved directly to your iphone. You must first save video on your computer change the format from AVI to MP4 and then transfer it to your iphone. When using Android phone, Video on "GoPlus Cam" apps can be saved directly to your Android phone

Favor de leer el manual completamente antes de operar este producto.

Conservar el manual para futuras referencias.



Pantalla de
Cristal Líquido
de 5.08 cm (2")



Lente de
Ángulo
Extenso



Full HD
1080P
(Interpolado)



Sumergible
a 30 metros



1.5 Horas



Hecho en China

Advertencias

1. Este es un producto de alta precisión. No golpear o dejar caer el producto., esto puede ocasionar daños al mismo.
2. No exponer este producto a objetos con altos campos magnéticos, como imanes, motores eléctricos, etc. Evitar las ondas de radio fuertes también. Los campos magnéticos pueden ocasionar que el producto se descomponga o daños en el rendimiento de audio y video.
3. No exponer el producto a altas temperaturas, ni bajo los rayos directos del sol.
4. Usar solo tarjeta micro SD de marca. No se garantiza el buen funcionamiento con tarjetas micro SD de baja calidad.
5. No colocar la tarjeta micro SD cerca de objetos con altos campos magnéticos, para evitar daños en la tarjeta y pérdida de datos.
6. En caso de sobrecalentamiento, humo u olor desagradable durante el proceso de carga de la batería, desconectar el producto de la fuente de alimentación inmediatamente para evitar riesgo de incendio.
7. Durante el proceso de carga de la batería, mantener el producto lejos del alcance de los niños. La manipulación del cable de carga puede ocasionar riesgos de ahorcamiento accidental o choque eléctrico.
8. Mantener el producto en un lugar fresco, seco, libre de humo y polvo.

Introducción

Este producto es un dispositivo de grabación digital de audio/video en movimiento de alta definición de acuerdo con las necesidades del mercado actual.

Tiene una variedad de características líderes en la industria, que incluye grabación de video digital, captura de imágenes, grabación de audio, pantalla de video y una batería recargable removible. Todo lo anterior lo hace perfecto para la grabación de datos, intercambio de imágenes, deportes al aire libre, seguridad en el hogar, sondeo en aguas profundas y mucho más. Con este producto puede filmar libremente en cualquier momento y cualquier lugar. Cuenta con una variedad de patentes.

Multipurpose

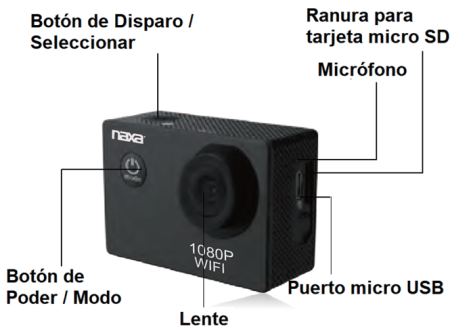


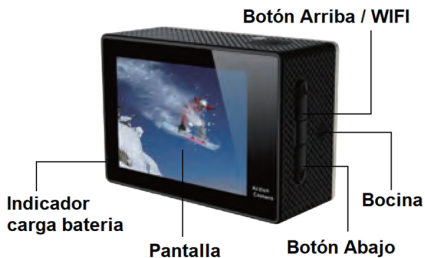
Características

- Carcasa resistente al agua, permite filmar deportes acuáticos fascinantes. La carcasa es resistente al agua a una profundidad de 30 metros máximo.
- Pantalla de alta definición, que despliega y reproduce todos los videos e imágenes fascinantes que se graban en una resolución de 1080p (interpolación máxima).

- Batería recargable removible, fácil de reemplazar. Prolonga la vida útil de la cámara.
- Puede grabar video mientras carga la batería.
- Puede grabar video con la batería.
- Resolución de 5 Megapíxeles
- Soporta tarjetas micro SD de hasta 32 GB
- Soporta múltiples formatos de grabación de video como 1080p (interpolación) / 720p (real) / VGA
- Cuenta con la característica de encriptación de video (video bloqueado con contraseña)
- Diseño compacto y durable. Presentación en varios colores.

Descripción de Partes





Accesorios



Carcasa resistente al agua



Barra de asa / Poste de montura



Seguro 1



Montura 1



Montura 2



Montura 3



Montura 4



Bandas



Cable USB



Batería



Manual

Operación

1. Insertar tarjeta micro SD

Nota: elegir una tarjeta micro SD de marca y formatearla en la computadora antes de insertarla en la ranura de la cámara. No se puede garantizar que tarjetas sin marca funcionen adecuadamente.

2. Instalación y reemplazo de la batería

- Presionar el seguro de la tapa del compartimiento de la batería, para liberarla y removerla.
- Insertar la batería verificando la correcta polaridad “+” y “-” como se observa en el interior del compartimiento.
- Indicador de batería: Favor de referirse al diagrama.
- Retiro de la batería: Liberar y remover la tapa del compartimiento de la batería, entonces remover la batería.

3. Carga de la batería

- Puede cargar la batería conectando la cámara a una computadora o a un cargador de corriente (no incluido).
- Puede cargar la cámara mientras viaja con un cargador de corriente para automóvil mientras viaja.
- La cámara puede grabar videos mientras la batería se está cargando.
- La cámara no necesita estar encendida para poder cargar la batería.

4. Encender / Apagar la cámara

- Presionar y sostener el botón de “Poder/Modo” de 3 a 5 segundos aproximadamente para Encender o Apagar la cámara.

5. Seleccionar Modo de operación

Presionar el botón de “Poder/Modo” continuamente para seleccionar el modo de operación de Grabación de Video, Captura de Imágenes, Reproducción, Menú

6. Como grabar Videos y configurar los ajustes de grabación

- Grabación de Video

Encender la cámara y presionar el botón de “Poder/Modo” continuamente para seleccionar el modo de Video y se despliega el indicador (■) en la esquina superior izquierda de la pantalla. Presionar el botón de “Disparo/Seleccionar” para comenzar la grabación y el indicador (■) empieza a destellar. Presionar el botón de “Disparo/Seleccionar” nuevamente para detener la grabación y el indicador (■) desaparece.

- **Captura de Imágenes (fotos) y Ajustes**

Encender la cámara y presionar el botón de “Poder/Modo” continuamente para seleccionar el modo de Captura de imágenes y se despliega el indicador (📷)” en la esquina superior izquierda de la pantalla. La cámara ahora esta lista para la captura de imágenes. Presionar el botón de “Disparo/Seleccionar” para capturar la imágenes (fotos) deseadas.

- **Archivos almacenados y Reproducción**

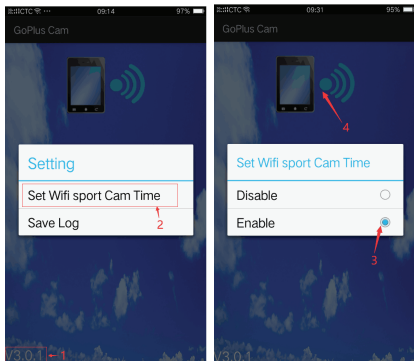
Después de realizar las grabaciones o captura de imágenes, usar un cable USB para exportar los videos o imágenes a una computadora para su reproducción. También puede remover la tarjeta micro SD e insertarla a la ranura para tarjeta micro SD de una computadora o dispositivo lector de tarjeta micro SD para acceder a los archivo almacenados.

7. Conexión WIFI

La aplicación para cámara GoPlus cam permite controlar la cámara de manera remota a través de un teléfono celular inteligente o tableta. Las características de la aplicación incluye control completo de la cámara, vista previa en vivo, reproducción de imágenes, uso compartido de contenido y más.

- Descargar la aplicación GoPlus cam al teléfono celular inteligente o tableta a través de App Store de Apple o Google Play Store.
- En la configuración WiFi del teléfono celular inteligente o tableta, conectarse a la red de la cámara (que se despliega como: “NDC-409” seguido de una serie de números).
- Ingresar la contraseña “12345678” que se despliega en la pantalla de la cámara
- Abrir la aplicación en el teléfono celular inteligente o tableta.

8. Siga los pasos a continuación para sincronizar la hora en el dispositivo cuando se conecta con la aplicación.



Asegúrese de que Wifi está conectado con Smartphone y el dispositivo primero.

Paso 1: Haga clic en el número de versión inferior izquierda

Paso 2: Elija el conjunto Wifi Sport Cam Time

Paso 3: Elija enable

Paso 4: Haga clic en el símbolo del dispositivo de conexión

NOTICIA FCC

Advertencia: Cambios o modificaciones no aprobadas expresamente por la parte responsable del cumplimiento pueden anular la autoridad del usuario para operar el equipo.

NOTA: Este producto ha sido probado y cumple con las limitaciones de un equipo digital Clase B, de acuerdo con la Parte 15 de las Normas FCC. Estos límites están diseñados para permitir una protección razonable contra interferencia dañina en una instalación residencial. Este producto genera, usa y puede emitir energía de frecuencia radial y, de no ser instalado y utilizado de acuerdo con las instrucciones, puede causar interferencia dañina a las comunicaciones radiales.

Sin embargo, no existe garantía de que la interferencia no pueda ocurrir en una instalación particular. Si este producto causa una interferencia dañina a la recepción de la radio o la televisión, lo cual se puede determinar encendiendo y apagando el equipo, se recomienda al usuario tratar de corregir la interferencia mediante una o más de las siguientes medidas:

- Orientar nuevamente o reubicar la antena receptora.
- Aumentar la separación entre el producto y el receptor.
- Conectar el equipo a una salida de un circuito diferente al receptor.
- Consultar a su proveedor o a un técnico de radio y televisión.

Especificaciones

Pantalla	Pantalla de cristal líquido TFT de 5.08 cm (2")
Lente	Lente de ángulo extenso 120 °
Opciones de Idioma	Multiples idiomas
Resolución de Video	1080p 1920*1080 (Interpolado) 1080p 1440*1080 (Interpolado) 720p 1280*720 (Real) WVGA 848*480 VGA 640*480
Formato de Video	AVI
Imágenes	16 M / 12 M / 10 M / 5 M / 3 M
Almacenamiento	Tarjeta micro SD
Frecuencia de fuente óptica	50 Hz / 60 Hz
Interfase USB	USB 2.0
Fuente de alimentación	5 Vcc 1 A
Capacidad de la batería	900 mAh
Disipación de poder	300 mA a 4.2 Vcc
Tiempo de grabación	90 minutos aproximadamente
Tiempo de carga de la batería	3 horas aproximadamente

Soporte

Si tiene problemas con la operación de este producto, favor de consultar las instrucciones en este manual, así como las últimas noticias, recomendaciones y documentación que puede encontrar en nuestra página web www.naxa.com. Si necesita asistencia futura, favor de contactar al centro de servicio autorizado o soporte técnico autorizado.

<http://www.naxa.com/supportcenter/>