

naxa®



Lámpara Inteligente WiFi NSH-2000 Guía Rápida de Operación

► Conectando a WiFi

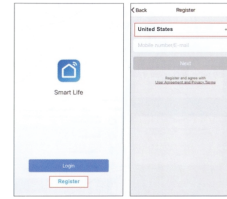
1. Para iniciar, primero se debe descargar la aplicación "Smart Life". Para fácil acceso escanear el código QR que aparece a continuación y descargar la aplicación



También se puede descargar la aplicación "Smart Life" desde GooglePlay Store™, Apple App Store™ o "Android Market en el teléfono o dispositivo WiFi.

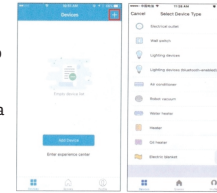


2. Una vez descargada la aplicación, se debe registrar el dispositivo. Ingresar el número telefónico o correo electrónico. Si elige ingresar tu número telefónico, un código de verificación es enviado al número telefónico. No es necesario ningún código de registro a través de correo electrónico.

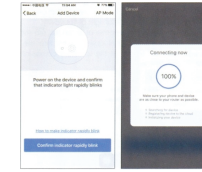


"Smart Life" soporta dos modos de configuración, Modo Fácil "Easy Mode" y Modo AP "AP Mode". Se recomienda usar el Modo Fácil antes de agregar el dispositivo a la aplicación. Para asegurarse que la Lámpara Inteligente esta en el modo fácil, encender y apagar la Lámpara Inteligentes 3 veces, hasta que la Lámpara Inteligente empiece a destellar rápidamente (dos destellos por segundo). Si la Lámpara Inteligente destella lentamente (una vez cada dos segundos), se encuentra en Modo AP.

3. Una vez que la Lámpara Inteligente esta en el Modo Fácil, tocar el indicador "+" en la esquina superior derecha de la pantalla de la aplicación "Smart Life" y elegir el tipo de dispositivo (Lámpara Inteligente) y continuar para agregarlo "Add Device" al teléfono o dispositivo WiFi.



4. Seguir las instrucciones en la aplicación para conectar la Lámpara Inteligente a la red WiFi.

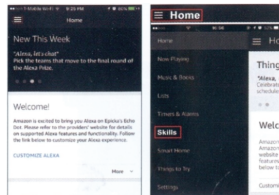


5. Una vez conectado en la aplicación "Smart Life", hacer clic en "Done" (Hecho).
6. Ahora puede controlar la Lámpara Inteligente con el teléfono o dispositivo WiFi a través de la aplicación "Smart Life"

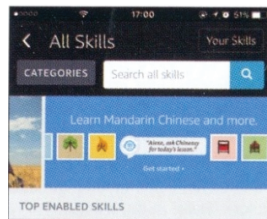
► Aplicación Amazon Alexa™

También se puede controlar la Lámpara Inteligente usando la voz a través de la aplicación Amazon Alexa™. Para realizar esto, seguir los pasos siguientes:

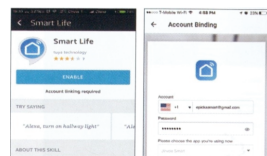
1. Abrir la aplicación "Smart Life" e iniciar sesión en la cuenta, asegurarse que la Lámpara Inteligente se encuentra en la lista.
2. Renombrar la Lámpara Inteligente para reconocerla más fácilmente, como puede ser Lámpara de cocina, Lámpara de recámara, etc.
3. Minimizar la aplicación "Smart Life" e iniciar sesión en la cuenta de Amazon Alexa™. Si no tiene una cuenta, descargar la aplicación "Alexa" y registrar una cuenta.
4. En la parte superior izquierda de la pantalla de inicio, hacer clic en para desplegar el menú de la aplicación.



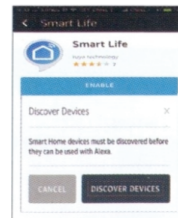
5. Escribir "Smart Life" en la barra de búsqueda.



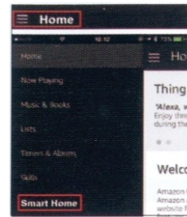
6. Habilitar "Smart Life" como una Habilidad, iniciar sesión en la cuenta de "Smart Life" para completar el enlace de la cuenta.



7. Después de que la cuenta ha sido enlazada satisfactoriamente, puede preguntar a Alexa para descubrir dispositivos. Alexa despliega todos los dispositivos descubiertos después de 20 segundos.



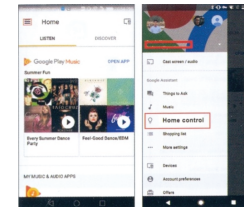
8. Volver a la pantalla del menú y hacer clic en Casa Inteligente "Smart Home"



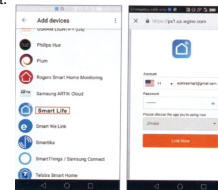
9. En la página de Casa Inteligente, puede agrupar los dispositivos por diferentes categorías. La aplicación "Smart Life" ha sido enlazado con Alexa, ahora puede controlar la Lámpara Inteligente a través de la aplicación Alexa.

► Aplicación Google Home™

1. Abrir la aplicación de "Google Home" e ingresar a la cuenta. Si no tiene una cuenta, descargar la aplicación desde Google Play Store™ o Apple App Store™. Después de descargarla, registrar una cuenta.
2. Una vez que la aplicación "Google Home" está instalada, hacer clic en para desplegar el menú de la aplicación. Hacer clic en Control "Home Control" en el menú desplegado.



3. Ir a la página de Agregar Dispositivo "Add Device", desplazarse para buscar "Smart Life" y hacer clic. Entrar a la aplicación de "Smart Life" ingresando la cuenta y contraseña.



4. Una vez que la cuenta ha sido enlazada satisfactoriamente, puede ver todos los dispositivos inteligentes de la cuenta de "Smart Life" en la aplicación de "Google Home"
5. Ahora puede usar "Google Home" para controlar a través de la voz la Lámpara Inteligente.

"OK Google On (Encender/Activar Lámpara Inteligente)"

"OK Google Off (Apagar/Desactivar Lámpara Inteligente)"

► Soporte

Si tiene problemas con la operación de este producto, favor de consultar las instrucciones en este manual, así como las últimas noticias, recomendaciones y documentación que puede encontrar en nuestra página web www.naxa.com. Si necesita asistencia futura, favor de contactar al centro de servicio autorizado.

<http://www.naxa.com/naxa...support/>

Marca registrada y Regulaciones Google Home™, Google Assistant™ y Google Play Store™ y todas las características de la marca Google son marcas registradas o características de marca distintivas de Google Inc., LLC. Apple App Store™ es una marca registrada de Appl Inc. Amazon, Alexa y todos los logotipos relacionados son marcas registradas de Amazon.com, Inc. o sus afiliados.

